

Erstellung von Screenshots

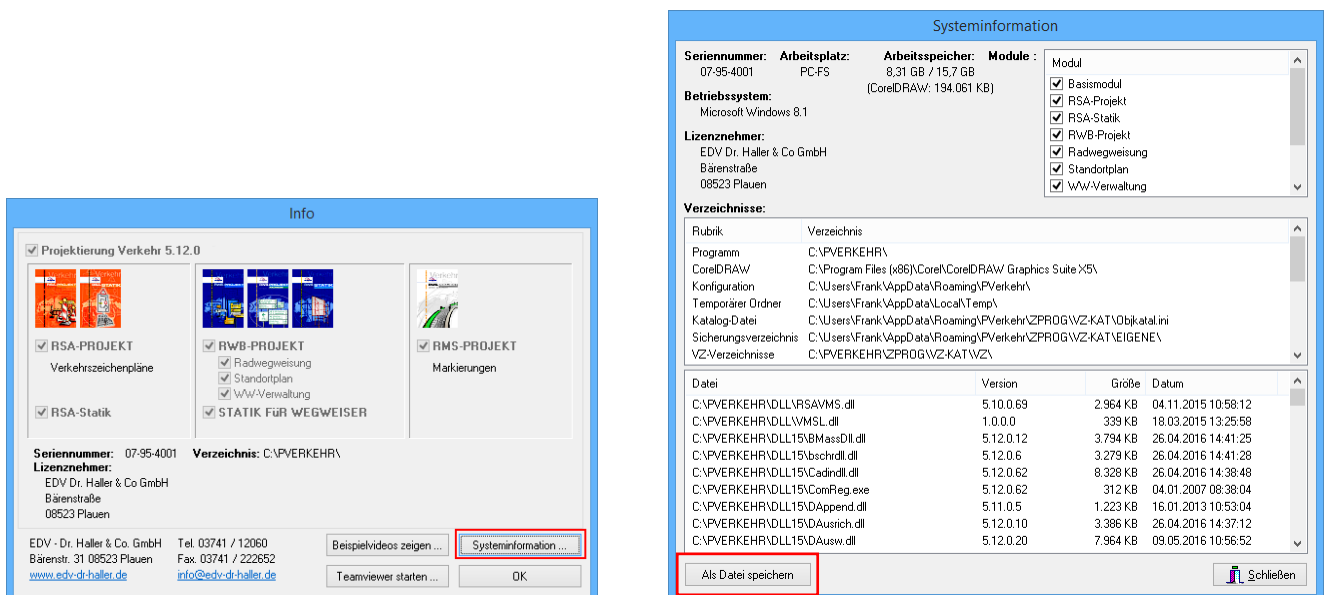
Zur Veranschaulichung des Problems ist die Erstellung eines Screenshots meist von Vorteil. Die Erzeugung eines Screenshots wird mittels der Taste <Druck> durchgeführt und dann mit "Einfügen" oder über die Tastenkombination STRG + V z.B. in ein Word-Dokument oder CorelDRAW-Dokument eingefügt.

Systeminformation Projektierung Verkehr

Um einen Überblick über die aktuell installierten Module und Programmversionen zu erhalten bietet das Info-Fenster von Projektierung Verkehr die Möglichkeit eine Systeminformation zusammenzustellen.

Klicken Sie dazu auf die Schaltfläche <Systeminformation>. Anschließend öffnet sich das Fenster mit den Systeminformationen, wo die relevanten Informationen wie Programmversion, Betriebssystem oder Seriennummer angezeigt werden.

Die angezeigten Informationen können in eine Datei gespeichert und zur Fehleranalyse übermittelt werden.



Systeminformation VMS-Management

Zum Versand der LOG-Dateien öffnen Sie zunächst die Optionen vom VMS-Management-System über <Starter> - <Optionen> oder über die Tastenkombination <STRG + O>. Anschließend wechseln Sie auf die Registerkarte "Allgemein" und wählen <Senden>.

